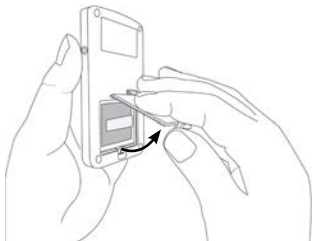


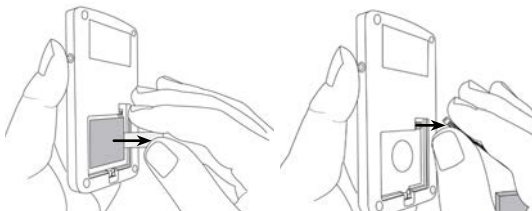
Step 1: Remove Battery Door

Press the release latch and lift the battery cover.



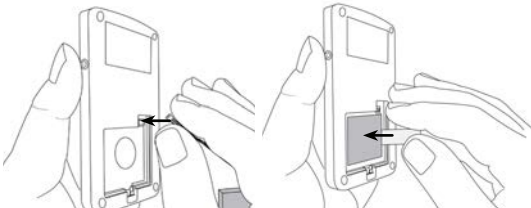
Step 2: Remove Old Battery

Pull the plastic pull tab to expose the connector on the top right. Then gently pull the connector to remove the old battery.



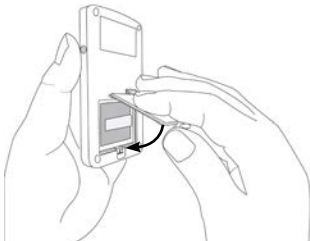
Step 3: Insert New Battery

Insert the connector back in place. With the adhesive side down, insert the battery and make sure the pull tab is facing out.



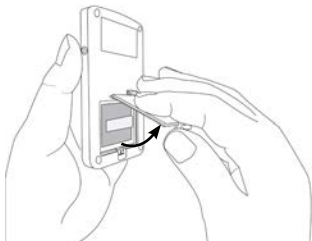
Step 4: Secure Battery Door

Replace the battery cover.

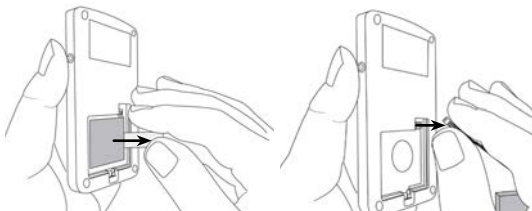


Schritt 1: Entfernen des Akkufachdeckels

Drücken Sie auf die Entriegelung und heben Sie die Akkuabdeckung an.

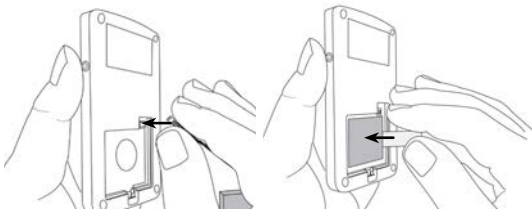
**Schritt 2: Entfernen des Akkus**

Ziehen Sie an der Kunststoffflasche, um den Anschluss oben rechts freizulegen. Ziehen Sie vorsichtig an der Steckverbindung, um den alten Akku zu entfernen.



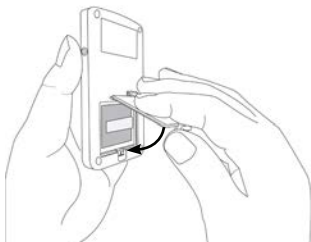
Schritt 3: Einsetzen des neuen Akkus

Stellen Sie die Steckverbindung wieder her. Legen Sie den Akku mit der Klebeseite nach unten ein und achten Sie darauf, dass die Zuglasche nach außen zeigt.



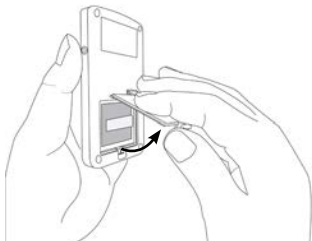
Schritt 4: Befestigen des Akkuabdeckels

Bringen Sie die Akkuabdeckung wieder an.

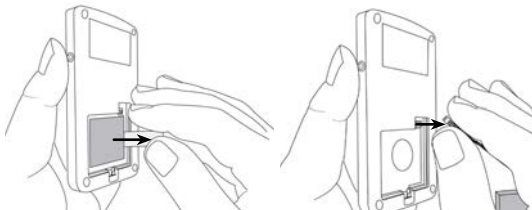


Paso 1: quitar la tapa de la batería

Pulse en la pestaña de apertura y levante la tapa de la batería.

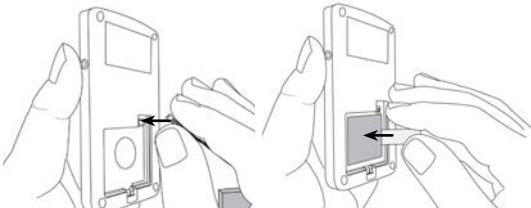
**Paso 2: sacar la batería usada**

Tire de la lengüeta de plástico para exponer el conector de la parte superior derecha. A continuación, tire suavemente del conector para sacar la batería usada.



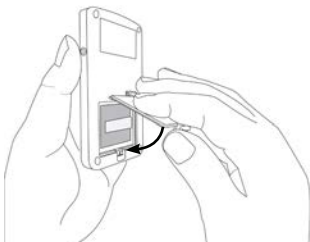
Paso 3: insertar la batería nueva

Conecte el conector en su posición. Inserte la batería con la cara adhesiva hacia abajo y asegúrese de que la lengüeta quede orientada hacia el exterior.



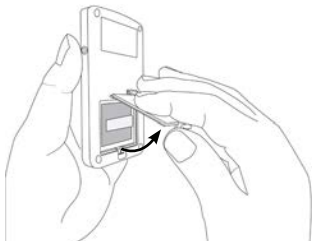
Paso 4: asegurar la tapa de la batería

Vuelva a colocar la tapa de la batería en su lugar.

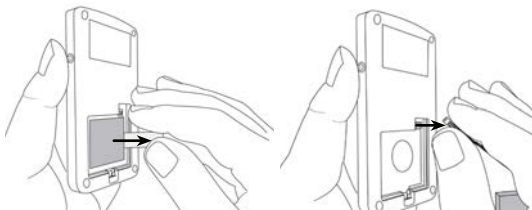


Étape 1 : retirer le couvercle de la batterie

Appuyez sur le loquet d'ouverture et soulevez le couvercle de la batterie.

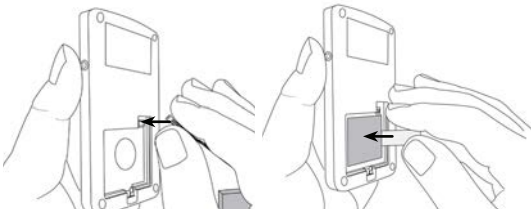
**Étape 2 : retirer la batterie usagée**

Tirez sur la languette en plastique pour exposer le connecteur en haut à droite. Tirez ensuite doucement sur le connecteur pour retirer la batterie usagée.



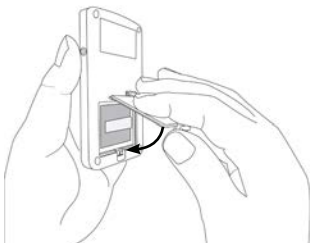
Étape 3 : insérer la nouvelle batterie

Remettez le connecteur en place. Insérez la batterie avec la face adhésive vers le bas et assurez-vous que la languette est orientée vers l'extérieur.



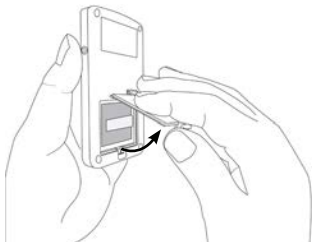
Étape 4 : sécuriser le couvercle de la batterie

Remettez le couvercle de la batterie en place.



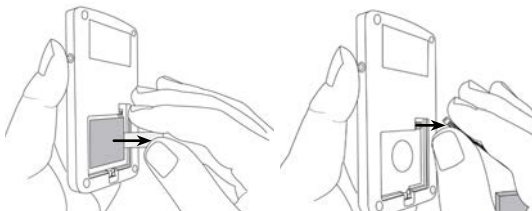
ステップ1: バッテリードアを取り外す

リリースラッチを押してバッテリーカバーを持ち上げます。



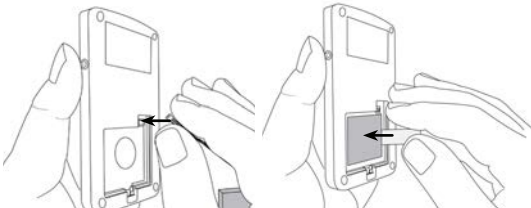
ステップ2: 古いバッテリーを取り外す

プラスチックのプルタブを引っ張って、右上のコネクタを露出させます。その後、コネクタを優しく引いて古いバッテリーを取り外します。



ステップ3: 新しいバッテリーを挿入する

コネクタを元の位置に戻します。接着面を下にしてバッテリーを挿入し、プルタブが外側に向いていることを確認します。



ステップ4: バッテリードアを固定する

バッテリーカバーを元に戻します。

